

FICHA TECNICA

ESPECTACULO "XOCOLAT"

ESPACIO ESCENICO

- Ancho mínimo 6 m. Optimo 8 m.
- Fondo mínimo 4 m. Optimo 6 m.
- Alto mínimo 2,6 m. Optimo 3,5 m.
- Suelo blanco (aportado por la compañía)

ILUMINACION (s/plano adjunto)

- Potencia del equipo: 20 Kw. (Mínimo) Optimo 40 Kw.
- Tipo de conexión: 220 v. ó 380 v. + toma de tierra.
- Nº de canales: Óptimo: 36 canales DMX. Mínimo 12 canales DMX.

SONIDO

- Potencia del equipo: 300 w. (mínimo) Optimo 1000 w.
- Aparato de reproducción: 1 Mac (lo lleva la compañía).

NECESIDADES DEL MONTAJE

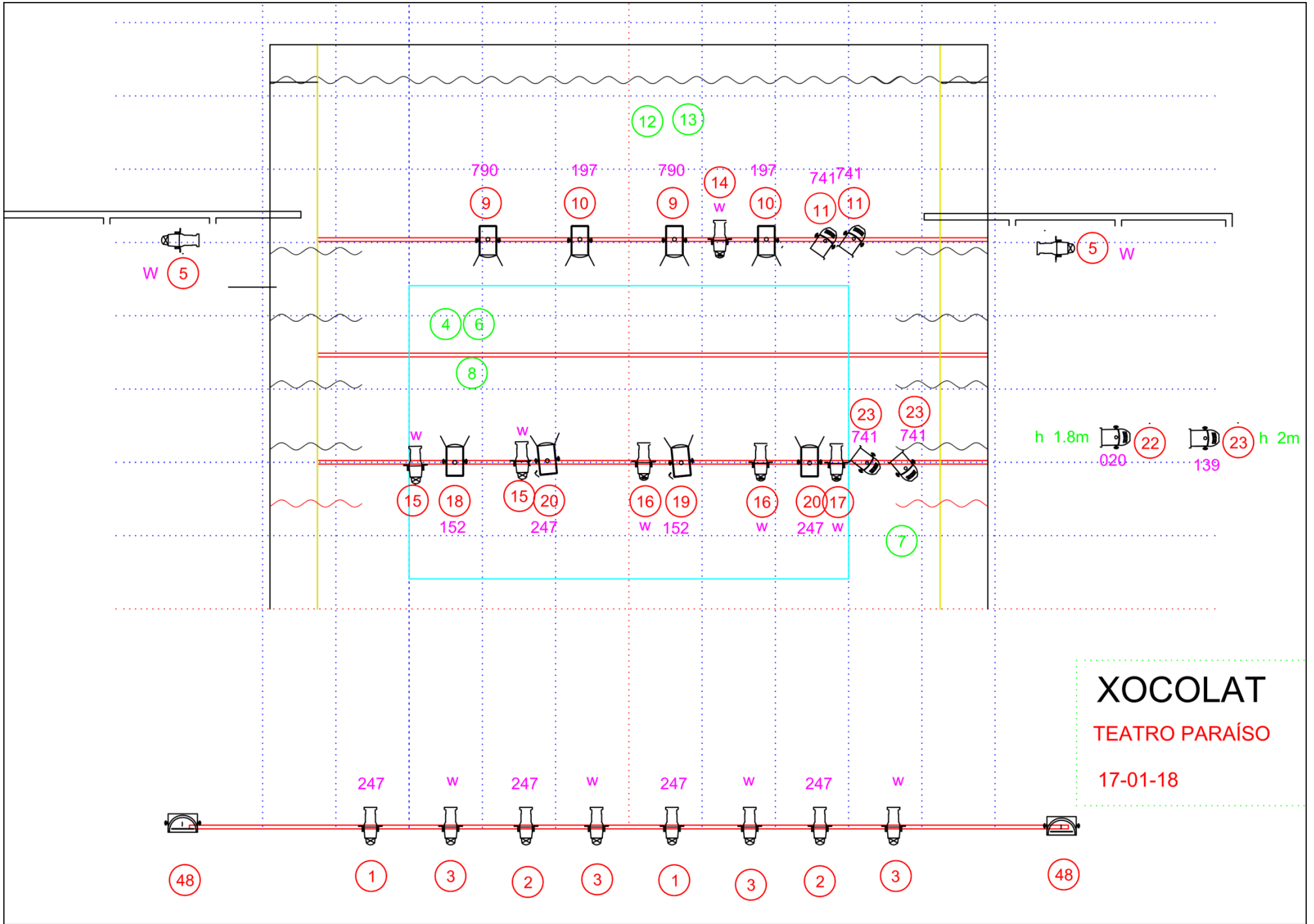
- Descarga: Tiempo: 30 minutos aprox.
Necesidades: 2 personas.
- Montaje: Espacios con dotación: 4 horas.
Espacios sin dotación: 5 horas.
Necesidades: 1 electricista y 1 maquinista
- Duración del espectáculo: 45 minutos.
- Desmontaje: Tiempo: 1 hora.
Necesidades: 1 electricista
- Carga: Tiempo: 30 minutos aprox.
Necesidades: 2 personas.

EVALUACIÓN DE RIESGOS

- Materiales de la escenografía: PVC, madera, metacrilato y aluminio.
- Estructura: formas redondeadas, fácil transporte y montaje, sin partes afiladas, puntiagudas o inflamables.
- Se utiliza máquina de humo, y se enciende una vela al final del espectáculo.

OTRAS NECESIDADES

- Oscuridad total y cámara negra.
- Camerinos: 2 con ducha.
- Aparcamiento para furgoneta.



HOJA MÁGICA XOKOLAT

Patx	Canal	Descripció	Posició	Ref. Color LEE	Direcció
	1	FRONTAL ZONA IZQUIERDA ESCENOGRAFÍA			
	2	FRONTAL ZONA DERECHA ESCENOGRAFÍA			
	3	FRONTAL ZONA IZQUIERDA ESCENOGRAFÍA			
	4	BOMBILLA ROJA			
	5	KALLE POR DETRÁS ESCENOGRAFIA			
	6	PANTALLA			
	7	MAKINA			
	8	RUEDAS L			
	9	KONTRA 152			
	10	CONTRA 152			
	11	KONTRA 741			
	12	RUEDA RÁPIDA			
	13	RUEDA LENTA			
	14	RUEDA GRANDE			
	15	REFUERZO DELANTE MÁKINA			
	16	REFUERZO FUGA CHOCOLATE			
	17	MAKINA R			
	18	FRONTAL PANTALLA			
	19	FRONTAL NOCHE PANTALLA			
	20	MAKINA ESTROPEADA			
	21	GOBO XOCOLAT			
	22	CALLE			
	23	PAR FRÍO 2FR			
	24	SALA			