

FICHA TÉCNICA

ESPECTÁCULO "VENTANAS"

ESPACIO ESCÉNICO

- Ancho mínimo 6 m. Óptimo 9 m.
- Fondo mínimo 4,5 m. Óptimo 7 m.
- Alto mínimo 2,5 m. Óptimo 5 m.
- Suelo blanco (aportado por la compañía)
- Cámara negra formada con aforo a la italiana con al menos 4 patas y 2 bambalinas

ILUMINACIÓN (s/plano adjunto)

- Potencia del equipo: 27 Kw. (Mínimo) Óptimo 40 Kw.
- Tipo de conexión: 220 v. ó 380 v. + toma de tierra.
- Nº de canales: Óptimo: 24 canales DMX. Mínimo 12 canales DMX.
- Estructuras: 3 varas de luz en escenario + frontal y 3 estructuras de calles.
- Relación óptima de aparatos necesarios: 4 recortes, 7 PAR (cp62) y 9 PCs 1Kw.
- La compañía aporta 4 aparatos LEDs con entrada DMX de 3 pines colocados en escenario.
- Necesidad de 3 circuitos dimerizados y 3 directo a suelo del escenario.

SONIDO

- Potencia del equipo: 600 w. (mínimo) Óptimo 1000 w.
- PA: Sistema estéreo de audio completo con potencia adaptada a las dimensiones de la sala y el aforo de la misma.
- Monitores: 2 monitores de escucha en escenario.
- Mesa de mezclas.
- Cable de audio estéreo con salida minijack.
- Aparato de reproducción: 1 MacBook Pro (aportado por la compañía).

VÍDEO

- La compañía aporta dos proyectores que irán colocados en escenario.
- Necesidad de dos tomas de patch de vídeo de escenario a cabina.

NECESIDADES DEL MONTAJE

Descarga:	Tiempo:	30 minutos aprox.
	Necesidades:	2 personas.
Montaje:	Espacios con dotación:	4 horas.
	Espacios sin dotación:	5 horas.
	Necesidades:	1 electricista y 1 maquinista
Duración del espectáculo:		40 minutos.
Desmontaje:	Tiempo:	1 hora.
	Necesidades:	1 electricista
Carga:	Tiempo	30 minutos aprox.
	Necesidades	2 personas.

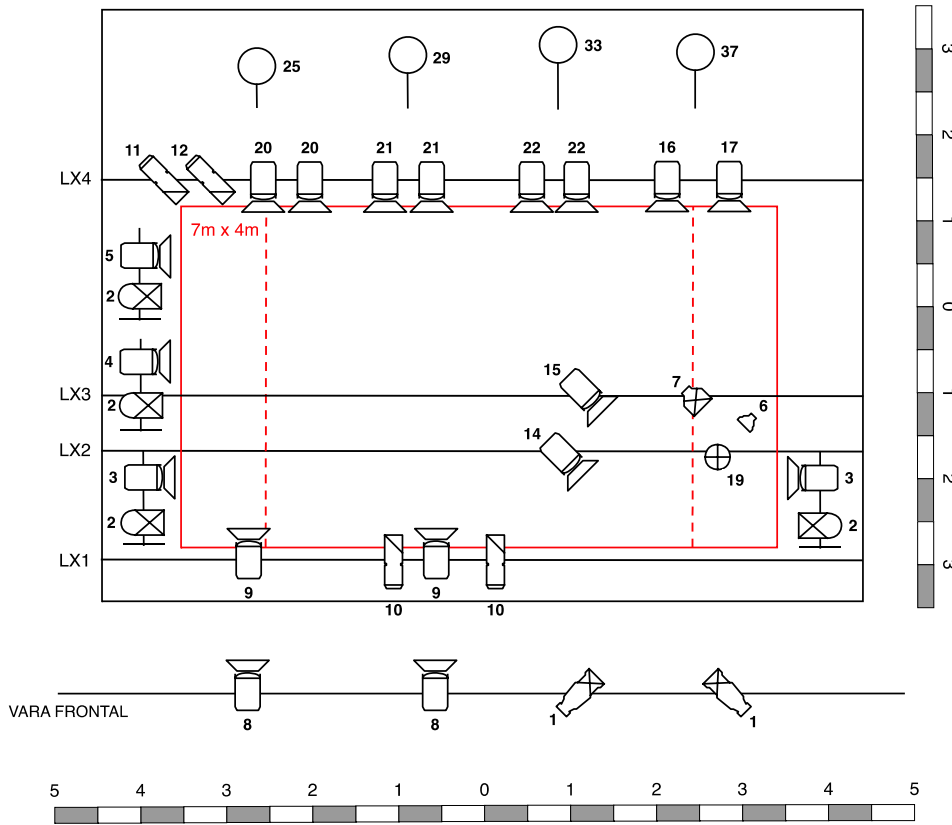
EVALUACIÓN DE RIESGOS

- Materiales de la escenografía: PVC, madera y metacrilato.
- Estructura: formas redondeadas, fácil transporte y montaje, sin partes afiladas, puntiagudas o inflamables.

OTRAS NECESIDADES

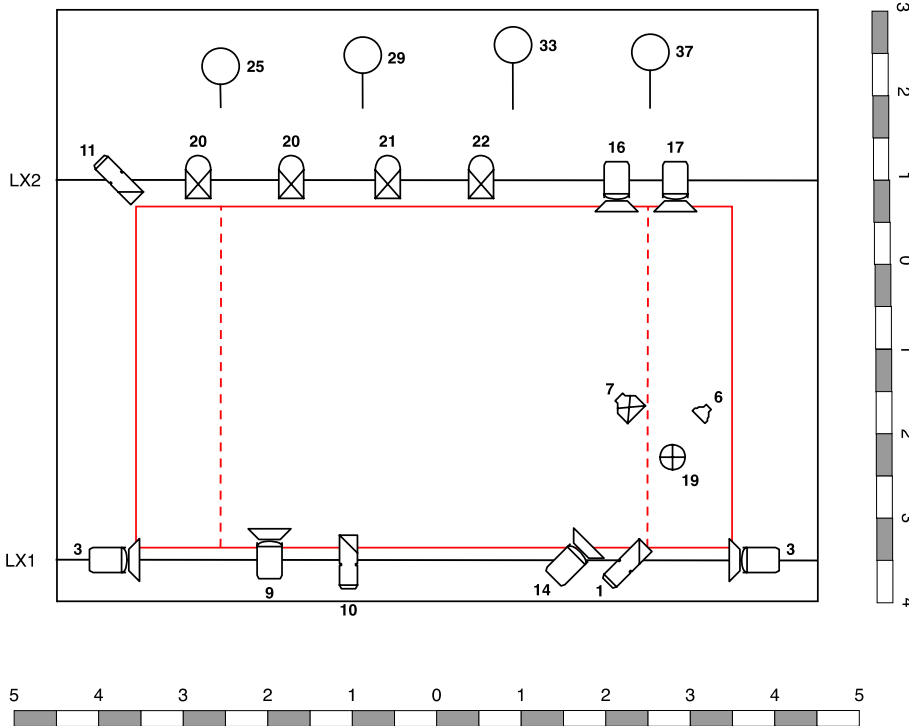
- Oscuridad total y cámara negra.
- Camerinos: 2 con ducha.
- Aparcamiento para furgoneta.

PLANOS



VENTANAS
 TEATRO PARAÍSO
 Diseño - Jesús Nieto
 PLANO A

- Recorte 15°/30° - 2
- Recorte 25°/50° - 4
- PC 1KW - 18
- PAR 64 - cp62 - 4
- Viseras PC - 18
- LED pecera (aporta la cía)
- Flexo (aporta la cía)
- Tomasito (aporta la cía)
- Yaniro (aporta la cía)



VENTANAS
 TEATRO PARAÍSO
 Diseño - Jesús Nieto
 PLANO B

- Recorte 25°/50° - 3
- PC 1KW - 6
- PAR 64 - cp62 - 4
- viseras PC - 6
- LED pecera (aporta la cía)
- Flexo (aporta la cía)
- Tomasito (aporta la cía)
- Yaniro (aporta la cía)