



LUNA

NECESIDADES TÉCNICAS

LUZOGAS

LUNA

de Mayra Fernández

Creación y Dirección Escénica
Ici Díaz y Mayra Fernández

laboral
Centro de Arte y Creación Industrial

Con el apoyo de Laboral
Centro de Arte
y Creación Industrial

Gijón | Cultura
y Educación

Principado de
Asturias

Consejería de Cultura,
Política Lingüística
y Turismo

ESCENASTURIAS

VINJOY
FUNDACIÓN

MONTAJE

Necesidades:

Personal:

- 2 Auxiliares carga, descarga y montaje escenografía.
- 1 Técnico iluminación
- 1 Técnico Audiovisual / Polivalente

Horarios:

- Montaje y pruebas: 7 horas antes de la función.
Desglosados en: Descarga y montaje escenografía: 1H
Montaje Iluminación: 2H
Montaje audiovisual: 1H
Prueba técnica: 1,5H
Ensayo general: 1,5H

Este plazo puede revisarse según las condiciones de cada representación

- Desmontaje: 1,5 H al término de la representación.

La Compañía aporta:

Personal:

- 1 Actriz
- 1 Asistencia a la actriz.
- 1 Técnico Iluminación / Polivalente

Vehículos:

- 1 Furgón de entorno a 12m³ de capacidad de carga
- 1 Turismo

ESCENARIO

Dimensiones óptimas y (mínimas)

- Embocadura: 10 m. (5m.)
- Fondo: 8 m. (4m.)
- Hombros: 1,5 m. (0m.)
- Altura de varas: 6,5 m (4m)

Infraestructura

- Varas: 3 electrificadas
- Puente frontal
- Soportes de calle: 4 tipo H, altura 1,5m.
- **Cámara negra** a 3 cajas: telón de fondo, patas y bambalinas negras, lisas y sin fruncir, suficientes para vestir y aforar todo el escenario.
- Telón practicable

El **suelo** del escenario debe ser **continuo**, oscuro, mate y **liso, sin agujeros**, clavos, grapas u objetos similares.

Los accesos al escenario han de estar libres de objetos ajenos a la representación. Cualquier objeto que presente peligro o entorpezca el paso ha de ser retirado o estar señalizado.

El perímetro de este ha de estar convenientemente iluminado de manera que no interfiera la iluminación del espectáculo.

ILUMINACIÓN

Aparatos óptimos y (mínimos)

Focos:

- 06 (00) PC 2Kw
- 18 (08) PC 1Kw
- 08 (08) PAR 64 cp. 62 (nº5)
- 05 (05) Recorte 25° - 50°
- 06 (06) Recorte 15° - 30°
- 01 (01) Recorte 15° - 30° Gobo luna

En caso de no disponer de PC 2Kw se realizaría contra con PAR LED.

- 05 (04) PAR led RGBWA

Control:

- 48 canales dimmer 2kw, protocolo DMX.
- Toma de DMX para control luces LED de contra
- Mesa programable 48 canales, protocolo DMX.

Todos los aparatos han de estar con sus respectivos accesorios en **perfecto estado**: lámparas, garras, porta filtros, viseras, cables de seguridad, etc.

Cableado eléctrico y de DMX suficiente.

En la medida de lo posible, a la llegada de la Compañía, las varas estarán vacías, o con los aparatos planteados en las mismas, salvo indicación contraria.

La Compañía aporta:

- Sistema de control de iluminación DMX
- Filtros

AUDIOVISUAL

Sonido:

- P.A. adecuada a las necesidades de la sala
- 2 monitores en escenario
- Mesa de sonido para enviar a monitores y P.A.

Vídeo:

- Proyector 10.000 lúmenes en la cabina con HDMI proyección sobre negro
- **Toma SDI tanto a pie de escenario como en cabina** para control de pantalla.

La Compañía aporta:

- Reproductor medios audio y video
- Adaptador SDI-HDMI

OTROS

En el caso de espacios singulares, dimensiones inferiores a las citadas y/o equipamiento técnico diferente al reseñado, la Compañía puede estudiar otras opciones de adaptación del espectáculo. Sobre todo, **en caso de no disponer de ningún sistema tipo SDI**, para controlar una pantalla desde el control técnico

Contacto

Gerencia: Luz de gas Teatro
luzdegasteatro@gmail.com

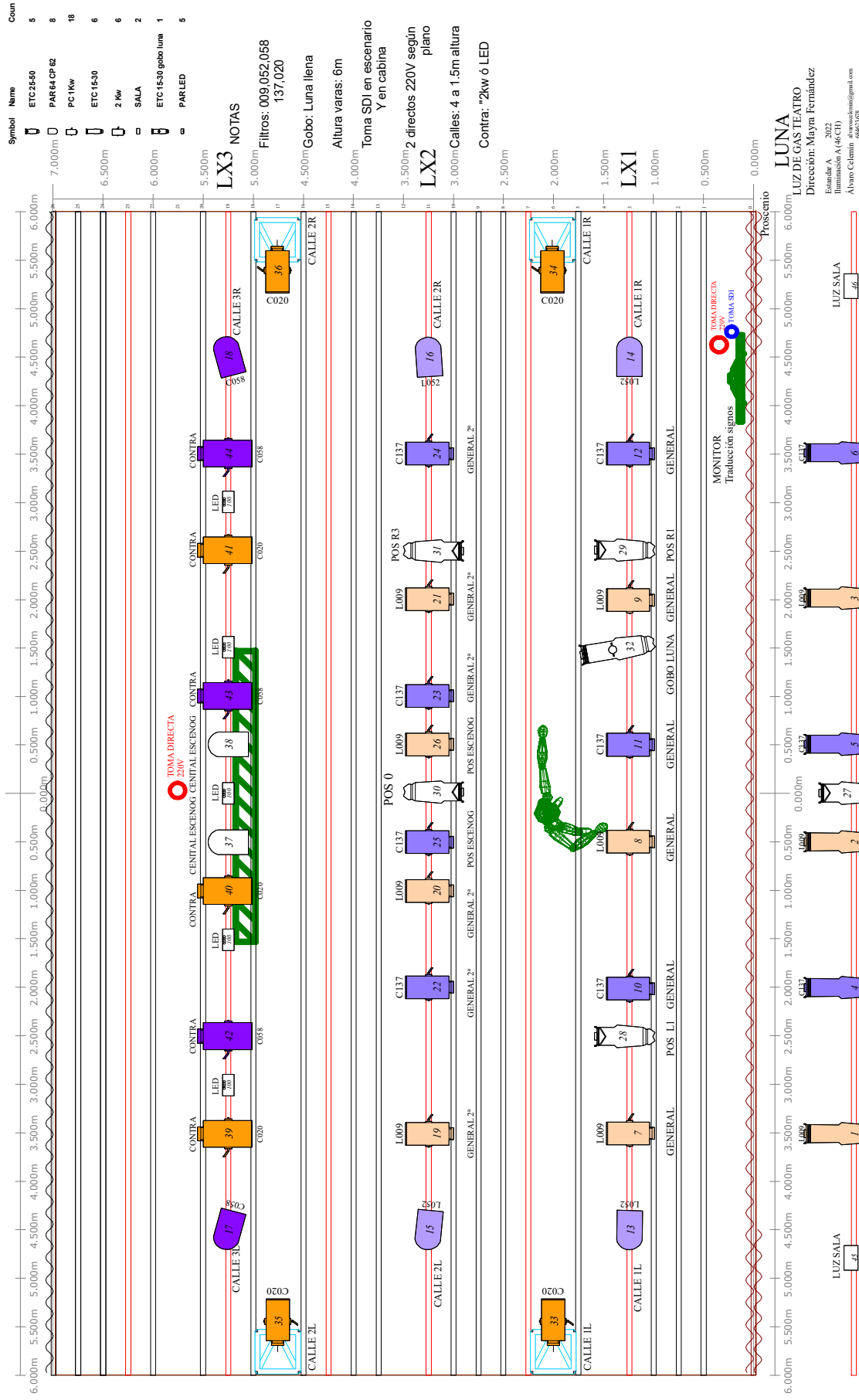
Tfno: 679510533

Técnica: Álvaro Celemín
alvaroacelemin@gmail.com

Tfno: 684623678



Legend	Symbol	Name	Count
	⏏	ETC 24-50	5
	⏏	PAR 64 CP 62	8
	⏏	PC 1KW	18
	⏏	ETC 15-30	6
	⏏	2 kw	6
	⏏	SALA	2
	⏏	ETC 15-30 gobo luna	1
	⏏	PARLED	5



LX3 NOTAS

Filtros: 009,052,058
137,020

4.500m Gobo: Luna llena

Altura varas: 6m

Toma SDI en escenario
Y en cabina

LX2
3.500m 2 directos 220V según plano

3.000m Calles: 4 a 1.5m altura

Contra: ~2kw ó LED

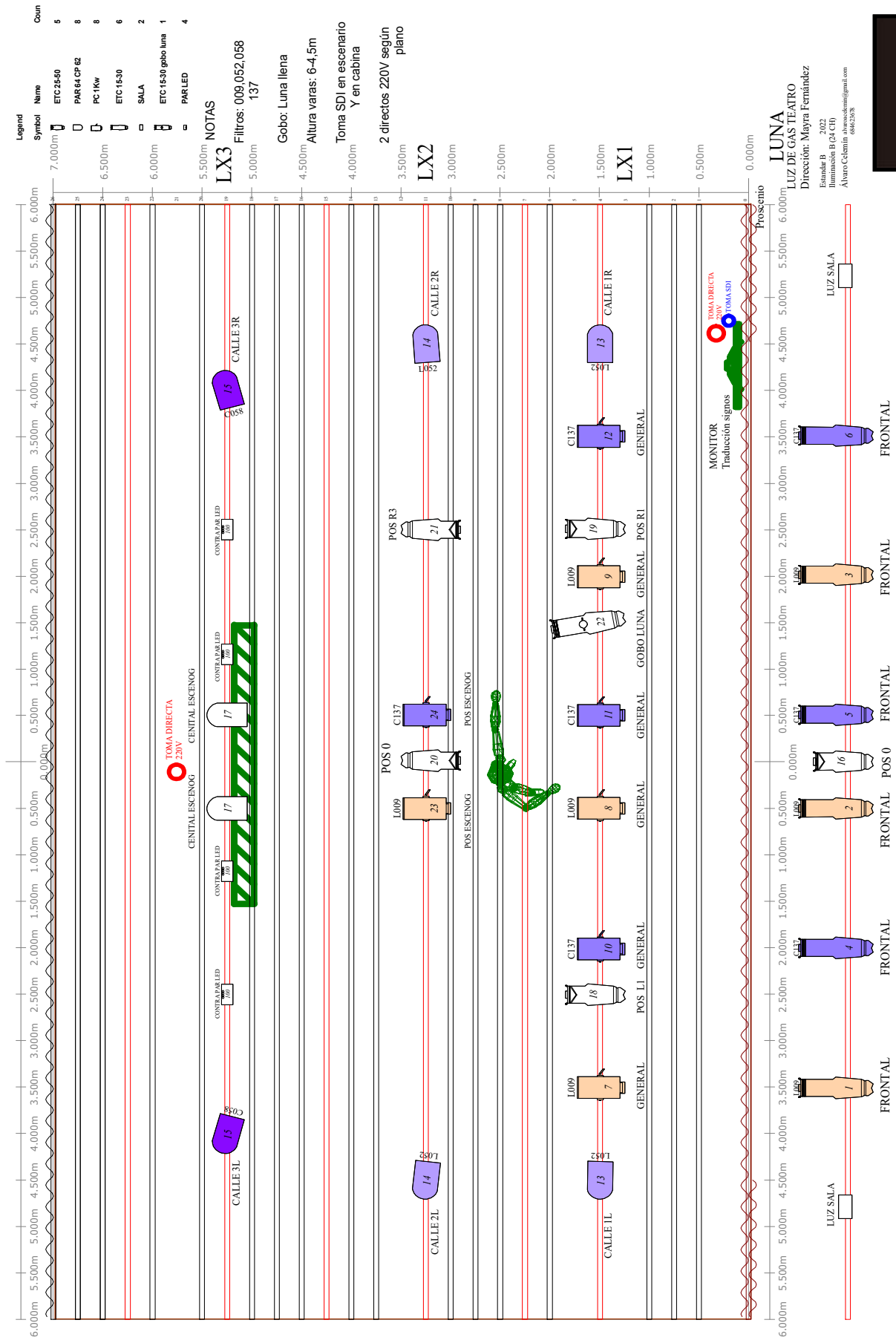
LUNA
LUZ DE GAS TEATRO

Dirección: Mayra Fernández

Estándar A 2022
Iluminación A (46 CH)

Alvaro Celentín alvarocelentin@gmail.com
60622878





Legend

Symbol	Name	Count
ETC 2540	ETC 2540	6
PAR 64 CP R2	PAR 64 CP R2	8
PC-1kw	PC-1kw	8
ETC 15-30	ETC 15-30	6
SALA	SALA	2
ETC 15-30 gobo luna	ETC 15-30 gobo luna	1
PAR LED	PAR LED	4

NOTAS
LX3 Filtros: 009,052,058
 137

Gobo: Luna llena
 Altura varas: 6-4.5m
 Toma SDI en escenario
 Y en cabina

2 directos 220V según
 plano

LUNA
 LUZ DE GAS TEATRO
 Dirección: Mayra Fernández
 2022
 Estándar B
 Iluminación B (24 CH)
 Alvaro Celemín alvarocelmin@gmail.com
 68621808



